



Logo mode d'emploi

Les trois étapes clés pour un bon usage.

1 Téléchargement du logo

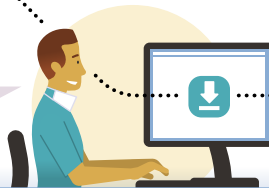
Sans autorisation préalable, mais dans le respect des conditions d'utilisation prévues dans le règlement d'usage, **pour tous les chirurgiens-dentistes** inscrits au tableau de l'Ordre des chirurgiens-dentistes français.



→ **Avec autorisation préalable et après étude du dossier**, pour toute personne physique ou morale désireuse de l'utiliser dans le cadre de l'organisation d'un congrès, d'une formation professionnelle, etc. qui intéressent la profession de chirurgien-dentiste ou la médecine bucco-dentaire, ou souhaitant en disposer pour l'apposer sur tout objet, matériel ou instrument destinés aux chirurgiens-dentistes.



Téléchargement à titre gracieux sur le site Internet du Conseil national de l'Ordre www.ordre-chirurgiens-dentistes.fr



- Logo

- Spécifications techniques
- Règlement d'usage applicable

2 Supports d'utilisations

En respectant le règlement d'usage transmis à l'imprimeur ou au fabricant, notamment la taille du logo selon les supports.

En affichage extérieur

- Plaque professionnelle
- Vitrophanie
- Enseigne
- Autres signalétiques

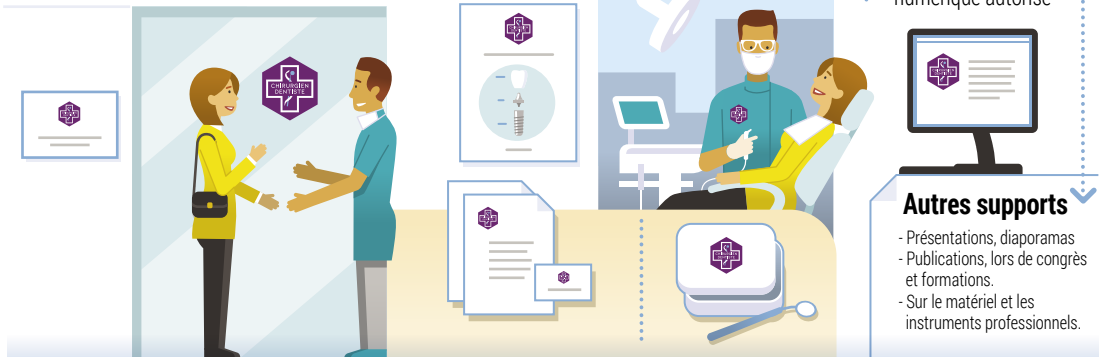
Sur les documents professionnels

- Ordonnances
- Documentations
- Affichages
- cartes de visite

Sur les vêtements et accessoires professionnels

En ligne

- Site Internet
- Réseaux sociaux
- Télémédecine
- Téléconsultation
- Tout autre support numérique autorisé



Autres supports

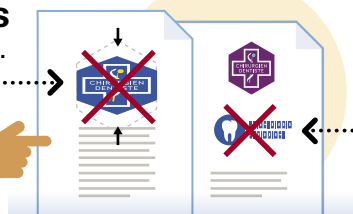
- Présentations, diaporamas
- Publications, lors de congrès et formations.
- Sur le matériel et les instruments professionnels.

3 Conditions d'utilisations

Le logo ne doit pas être déformé ni modifié.

Seul son format (sa taille) change en fonction du support.

Il ne doit pas non plus masquer les autres informations portées sur le support pour la bonne compréhension du public.



Le logo ne peut pas être utilisé avec un autre logo séparément ou de manière concomitante, afin de ne pas engendrer de confusion dans l'esprit du public.